

Standort Wichern-Schule  
(Gesamtfläche gelb markiert)

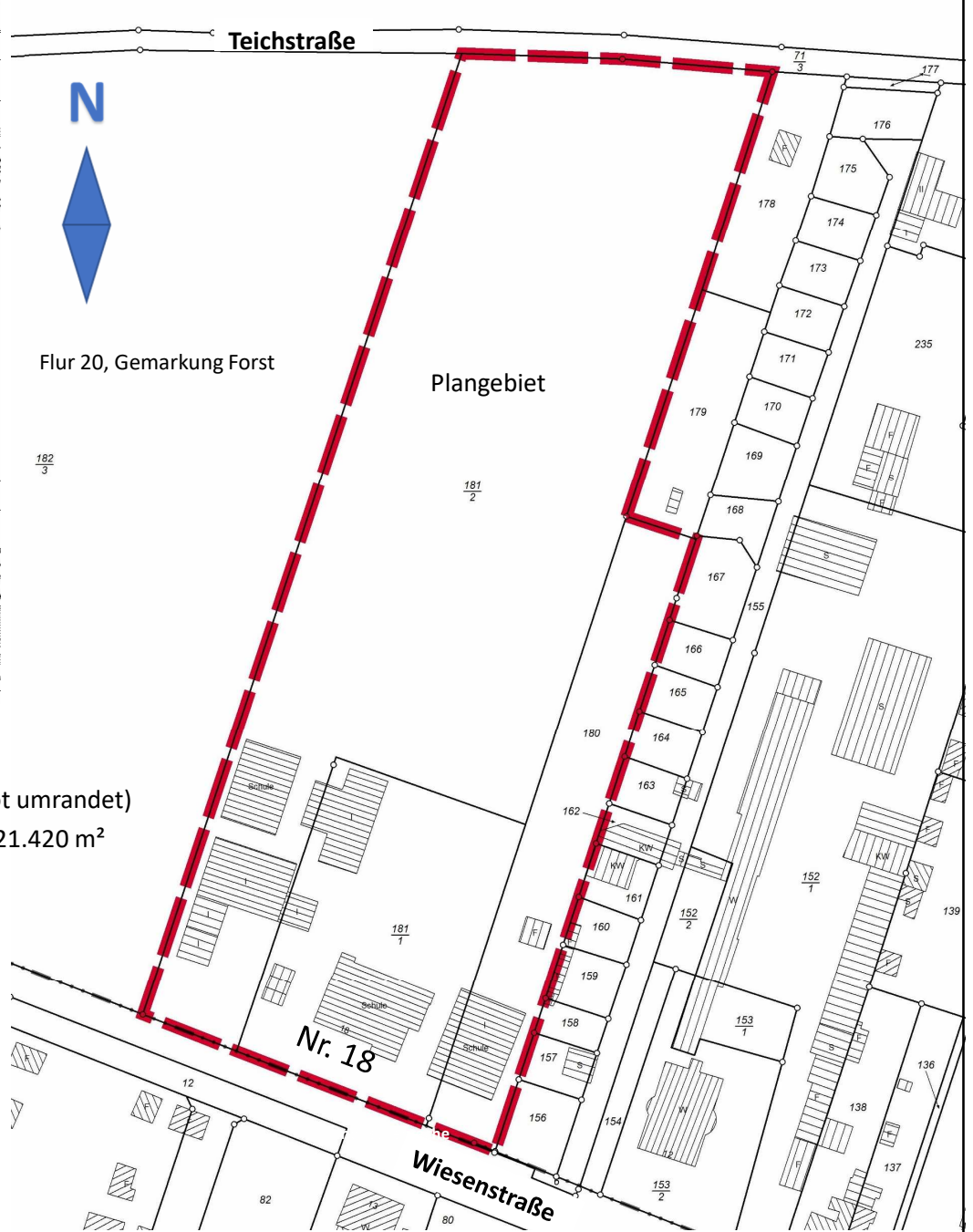
Geltungsbereich  
Änderung FNP  
(Plangebiet  
rot umrandet)

Übersichtsplan Umfeld – Zur Information

**Geltungsbereich** (rot umrandet)  
Fläche Geltungsbereich ca. 21.420 m<sup>2</sup>

Übersichtsplan  
**Geltungsbereich für das „13. Änderungsverfahren  
zum Flächennutzungsplan (FNP) der Stadt Forst (Lausitz)“**

- unmaßstäblich -



Flur 20, Gemarkung Forst

Plangebiet

Nr. 18

Wiesenstraße

