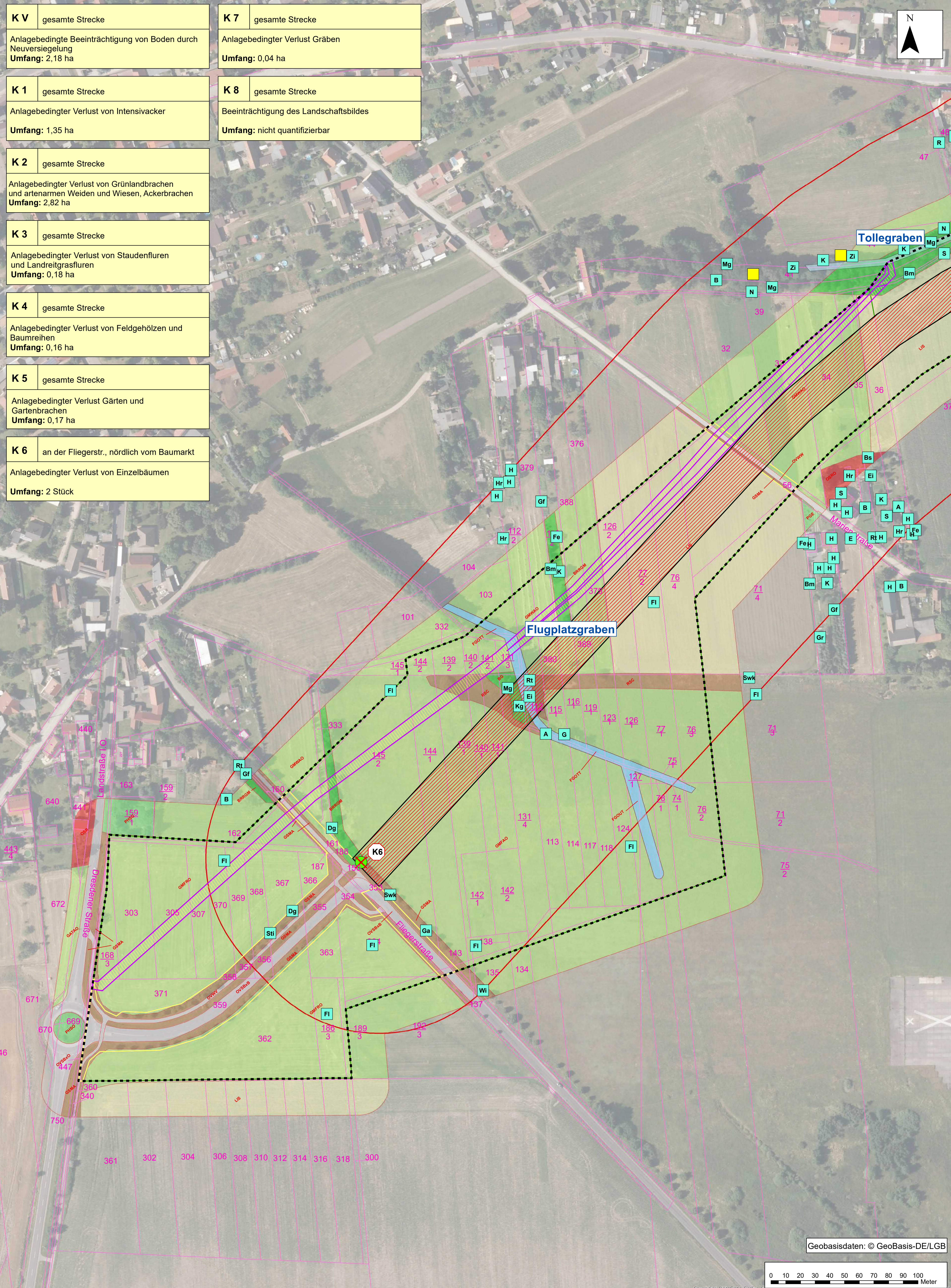
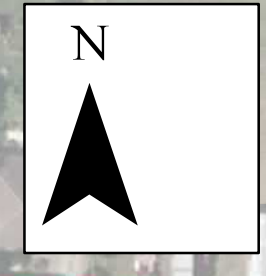


K V	gesamte Strecke
Anlagebedingte Beeinträchtigung von Boden durch Neuversiegelung Umfang: 2,18 ha	
K 1	gesamte Strecke
Anlagebedingter Verlust von Intensivacker Umfang: 1,35 ha	
K 2	gesamte Strecke
Anlagebedingter Verlust von Grünlandbrachen und artenarmen Weiden und Wiesen, Ackerbrachen Umfang: 2,82 ha	
K 3	gesamte Strecke
Anlagebedingter Verlust von Staudenfluren und Landreitgrasfluren Umfang: 0,18 ha	
K 4	gesamte Strecke
Anlagebedingter Verlust von Feldgehölzen und Baumreihen Umfang: 0,16 ha	
K 5	gesamte Strecke
Anlagebedingter Verlust Gärten und Gartenbrachen Umfang: 0,17 ha	
K 6	an der Fliegerstr., nördlich vom Baumarkt
Anlagebedingter Verlust von Einzelbäumen Umfang: 2 Stück	

K 7	gesamte Strecke
Anlagebedingter Verlust Gräben Umfang: 0,04 ha	
K 8	gesamte Strecke
Beeinträchtigung des Landschaftsbildes Umfang: nicht quantifizierbar	





Legende

Bestand: Realnutzung und Biotypen

- Gewässer
- **FGKT** 011322 Gräben, naturnah, beschattet, trockengefallen oder nur teilweise wasserführend
- **FGOUT** 0113312 Gräben, weitgehend naturnah, beschattet
- **FGOTT** 0113332 Gräben, weitgehend naturnah ohne Verbauung, trockengefallen oder nur stellenweise wasserführend, teilw. beschattet
- Stauden- und Ruderalfluren
- **RSC** 03210 Landreitgrasfluren
- **GSMa** 051422 Staudenfluren und -säume, verarmte oder ruderalisierte Ausprägung
- Wirtschaftsgrünland / Grünland
- **GMWA0** 051121 Frischweiden, artenarme Fettweiden, weitgehend ohne spontanen Gehölzbewuchs (< 10 % Gehölzdeckung)
- **GMFRO** 051121 Frischweiden, artenreiche Ausprägung, weitgehend ohne spontanen Gehölzbewuchs (< 10 % Gehölzdeckung)
- **GMFA0** 051121 Frischweiden, verarmte Ausprägung, weitgehend ohne spontanen Gehölzbewuchs (< 10 % Gehölzdeckung)
- **GATAG** 051332 Grünlandbrache artenarme oder ruderal trockene Brachen mit spontanem Gehölzbewuchs (10-30 % Gehölzdeckung)
- Kleingehölze
- **BFMH** 071131 Feldgehölze, mittlerer Standorte, überwiegend heimische Gehölzarten
- **BFTH** 071141 Feldgehölze artner oder trockener Standorte überwiegend heimischer Gehölze
- **BRROM** 071412 Baumreihen, mehr oder weniger geschlossen, in gesundem Zustand, überwiegend heimische Baumarten, mittleres Alter
- **BG** 07190 standorttypischer Gehölzsaum an Gewässern (kein Schutz nach LRT 91E0* – Erlen-Eschen- und Weichholzauenwald)
- Nadelwälder und Nadelholzforsten
- **WNF** 08470 Nadelholzforste (weitgehend naturnaher Forste) Fichtenforst
- Äcker
- **LIS** 09134 Intensiv genutzte Sandäcker
- **LBS** 09144 Ackerbrachen auf Sandböden
- Gärten, Grün- und Freizeitanlagen
- **PGE** 10111 Gärten
- **PGB** 10113 Gartenbrachen
- **PHSG** 102721 gärtnerisch gestaltete Freiflächen (Anpflanzung von Sträuchern ohne Bäume)
- **PHSG** 102722 gärtnerisch gestaltete Freiflächen (Anpflanzung von Sträuchern mit Bäumen)
- Gebäude und Siedlungsflächen
- **OSR** 12280 Einzel- und Reihenhausbebauung
- **OSRZ** 12281 Einzel- u. Reihenhausbebauung mit Zergärten
- **OSRO** 12282 Einzel- u. Reihenhausbebauung mit Obstbaumbestand
- Gewerbe- und Industrieflächen
- **OGGG** 12311 Industrie-, Gewerbe-, Handels- und Dienstleistungsfächen, Gemeinbedarfflächen mit hohen Grünflächenanteilen
- Verkehrsflächen
- **OVSaB** 12612x1 Straßen mit Asphalt oder Betondecke mit Baumbestand
- **OVSaBx** 12612x2 Straßen mit Asphalt oder Betondecke ohne Baumbestand
- **OVSW** 12651 Unbelagte Wege
- **OVSWW** 12652 Wege mit wasserundurchlässiger Befestigung
- **OVWT** 12653 Teilversiegelte Wege (NfL, Pflaster)
- **OVWV** 12654 Versiegelte Wege

Bestand: Fauna (nachgewiesene Arten)

Brutvögel
Nachweis GUP (2019)

- Vögel/ Brutplätze
- Horststandorte (unbesetzt)

A Amsel	Kg Klappergrasmücke
Bm Blaumaise	K Kohlmeise
B Buchfink	Mg Mönchsgrasmücke
Bs Buntspecht	N Nachtigall
Dg Dorngrasmücke	Nk Nebelkrähe
Ei Eichelhäher	Rt Ringeltaube
E Elster	R Rotkehlchen
FI Feldlerche	Sm Schwarzmehle
Fe Feldsperling	Swk Schwarzkehlchen
Gr Gartenrotschwanz	Sd Singdrossel
G Goldammer	S Star
Ga Grauwammer	Sti Stieglitz
Gf Grünfink	Wm Weidenmeise
Hr Hausrotschwanz	Wh Wendehals
H Haussperling	Wi Wiederhopf
Kb Korbweber	Zi Zilpzalp

sonstige Amphibien
Nachweis GUP (2019)

- Amphibien/ Fundorte
- Tf Teichfrosch
- untersuchte Gewässer Amphibien/ Fischotter (genaue Darstellung in Artenschutzgutachten)

nachrichtlich

- 36 Katastergrenzen mit Flurstücksnr.
- Geltungsbereich Bebauungsplan "Osttangente"
- Schutzstreifen Gastrasse
- Untersuchungsraum Brutvogelkartierung

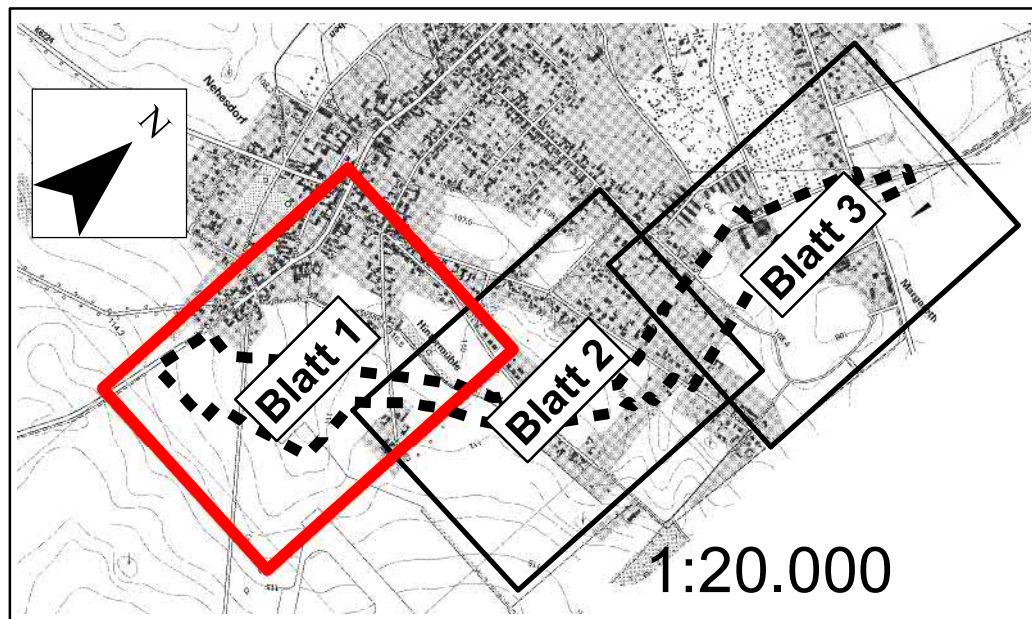
Planung

- Allgemeines Wohngebiet
- Fläche für die Landwirtschaft
- Mischgebiet
- Sonstiges Sondergebiet, Zweckbestimmung Baumarkt
- Straßenverkehrsfläche

 0,2	Grundflächenzahl
 BMZ 2,5	Baumassenzahl
 II	Zahl der Vollgeschosse
 O	Offene Bauweise
 max. FH 11,0 m	Maximale Firsthöhe
	Baugrenze

Konflikte

Konflikt-Nr.	Lokalisierung des Konfliktes
K 1	gesamte Strecke
Anlagebedingter Verlust von Intensivacker	
Umfang: 1,53 ha	
Erläuterung des Konfliktes	
■	K V (Bodenversiegelung in Folge der Änderung der Art der baulichen Nutzung sowie der Straßenausweisung (Darstellung mit Vorbelastung) Umfang: anrechenbare Neuversiegelung 2,13 ha
■	K 6 (Anlagebedingter Verlust von Einzelbäumen) Umfang: 2 Bäume



1:20.000

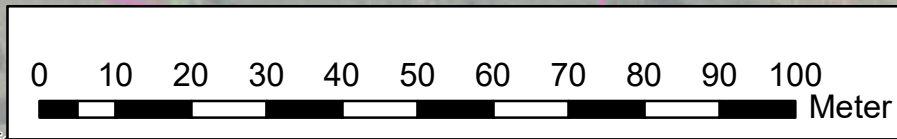
GUP	Dr. Glöss Umweltplanung Ehrlichstr. 10 10318 Berlin	Datum	Name
		bearb.	04/19 Wag
		gez.	05/20 Knt
Auftraggeber	Stadt Finsterwalde	gepr.	05/20 Gls

Auftraggeber: Stadt Finsterwalde

Projekt: **B-Plan "Osttangente" Finsterwalde**

Inhalt: Anlage 2 Bestands- und Konfliktplan Maßstab 1 : 1000 Blatt 1 von 3

Geobasisdaten: © GeoBasis-DE/LGB



0 10 20 30 40 50 60 70 80 90 100 Meter