

### Teilplan Fernwärmeversorgung Bestand

#### Geltungsbereich

--- Stadtgrenze

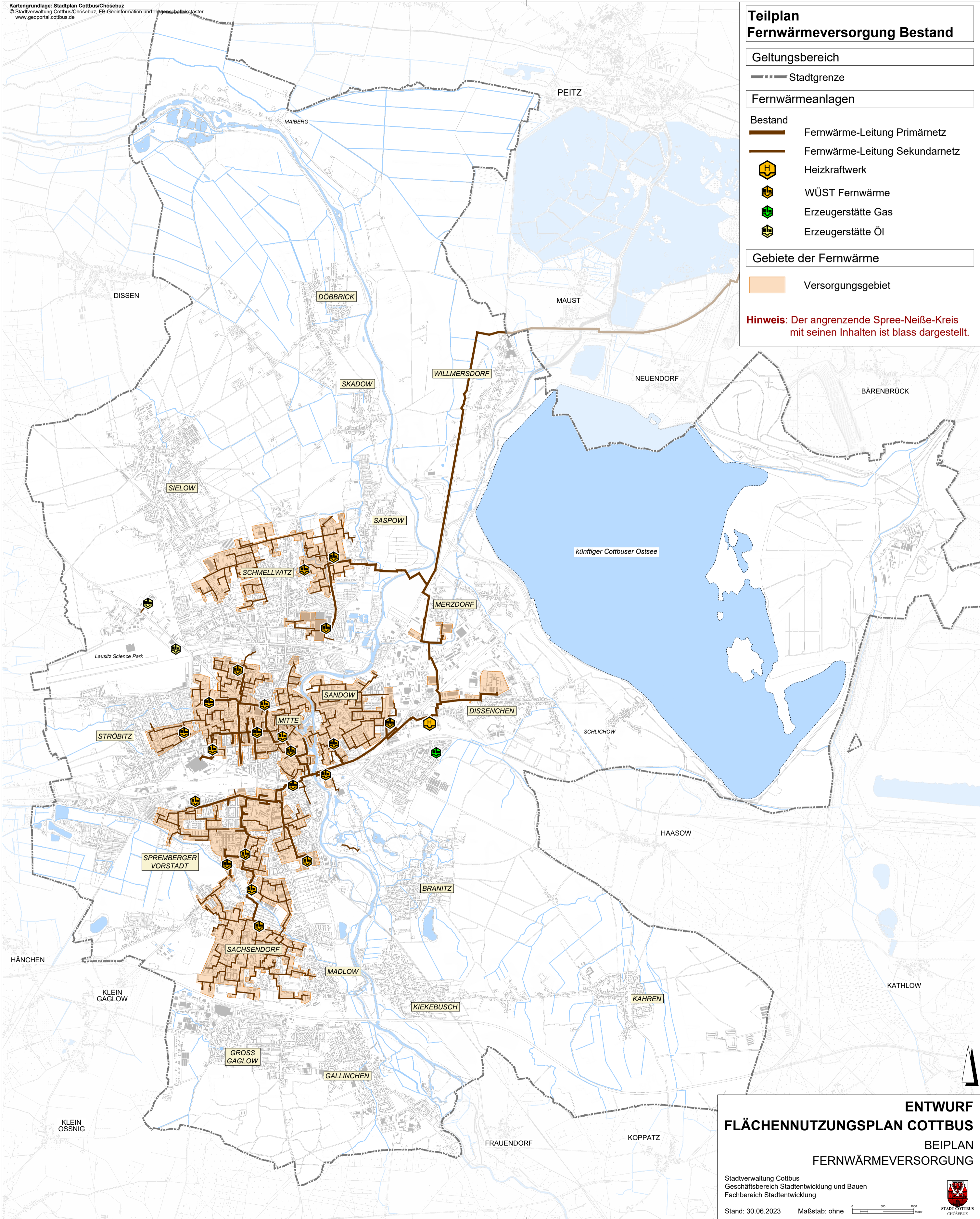
#### Fernwärmeanlagen

- Bestand
- Fernwärme-Leitung Primärnetz
  - Fernwärme-Leitung Sekundärnetz
  - Heizkraftwerk
  - WÜST Fernwärme
  - Erzeugerstätte Gas
  - Erzeugerstätte Öl

#### Gebiete der Fernwärme

Versorgungsgebiet

**Hinweis:** Der angrenzende Spree-Neiße-Kreis mit seinen Inhalten ist blass dargestellt.



## ENTWURF FLÄCHENNUTZUNGSPLAN COTTBUS BEIPLAN FERNWÄRMEVERSORGUNG